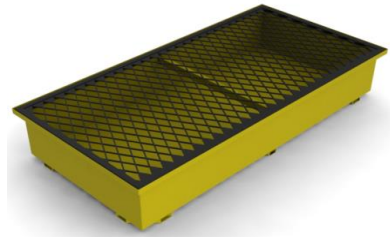




Ficha de Produto

Produto/Linha	PALLET MODULAR EM AÇO CARBONO PARA 2 TAMBORES DE 200L
Código/Grupo	692225009
Garantia	06 meses contra defeito de fabricação
Origem	Brasil
Revisão	00 - Set/12
Inf. Técnicas	Victor Bayarri Fernandez



Aplicação

Utilizado em operações de manuseio de tambores de 200l, permitindo a montagem de módulos.

Características Técnicas

- * Fabricado em Aço Carbono
- * Pallet Pintado com Tinta Epoxi - Cor Amarelo;
- * Capacidade para contenção de 200 litros
- * Capacidade de carga até 800Kg

- * Grade Removível em Aço Carbono expandido;
- * Grade Pintada com Tinta Epoxi - Cor Preto;

Especificações

- * Dimensões: (L) 73cm x (C) 146cm x (A) 26,2cm

- * Peso: 38Kg

Modo de Operação

Dispor os pallets da forma desejada a fim de proteger o local de uso dos tambores de vazamentos. Pode ser utilizada rampa* para facilitar a colocação dos tambores sobre os pallets (*vendida separadamente - 692001016);

Informações Importantes

Pontos Fortes	Benefícios
100% estanque;	Retem todo o conteúdo do tambor em caso de vazamento;
Dimensões padronizadas;	Permite a utilização de 2 tambores padrão de 200L; Permite o perfeito encaixe entre os próprios pallets;
Encaixe para Rampa;	Quando usada, facilita a colocação de tambores;
Leve e compacto;	Permite movimentação manual, quando vazio;