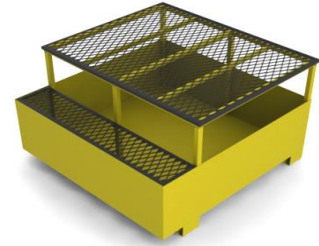




# Ficha de Produto

<b>Produto/Linha</b>	PALLET DE CONTENÇÃO EM AÇO P/ CONTAINER DE 1000L
<b>Código/Grupo</b>	692003009B
<b>Garantia</b>	06 meses contra defeito de fabricação
<b>Origem</b>	Brasil
<b>Revisão</b>	07- 15/01/2016
<b>Inf. Técnicas</b>	Ricardo L N Branco



## Aplicação

Armazenamento e manuseio de Container de 1000L (IBC ) contendo líquidos inflamáveis e combustíveis.

### Características Técnicas

- \* Fabricado em Aço Carbono
- \* Pallet Pintado com Tinta Epóxi - Cor Amarelo;
- \* Capacidade para contenção de 1000 litros
- \* Capacidade de carga até 1200kg distribuídos sobre a grade superior;
- \* Grade Removível em Aço Carbono expandido;
- \* Grade Pintada com Tinta Epóxi - Cor Preto;
- \* Encaixe para empilhadeira;

### Especificações

Altura: 96 cm  
Largura: 150 cm  
Comprimento: 150 cm  
Peso: 196 Kg

## Modo de Operação

\* Acomodar o pallet no local desejado, com o auxílio de carrinho hidráulico ou empilhadeira; \* Posicionar o Container de 1000L com líquidos inflamáveis e combustíveis na base superior do Pallet (base do Container IBC máx. 1000 x 1200mm); Utiliza-se a base inferior para o fracionamento do IBC em recipientes menores;

## Informações Importantes

Pontos Fortes	Benefícios
<ul style="list-style-type: none"><li>• 100% estanque;</li></ul>	<ul style="list-style-type: none"><li>• Retém todo o conteúdo do Container em caso de vazamento;</li></ul>
<ul style="list-style-type: none"><li>• Dimensões padronizadas;</li></ul>	<ul style="list-style-type: none"><li>• Permite a utilização de 1 containeres de 1000L tipo IBC base padrão 1000x1200mm;</li></ul>
<ul style="list-style-type: none"><li>• Grade Removível;</li></ul>	<ul style="list-style-type: none"><li>• Facilita a remoção do líquido em caso de vazamento;</li></ul>
<ul style="list-style-type: none"><li>• Possui encaixe para empilhadeira;</li></ul>	<ul style="list-style-type: none"><li>• Facilita a movimentação do pallet;</li></ul>